



**Dongbu, an
Excellent Company**



신입사원 핵심인재 만들기

2007. 7. 3



I

목적 및 방향

1. 회사의 니즈
2. 학습자 특성
3. 교육목적 및 방향성 정립
4. 동부그룹의 교육목적

II

교육 체계

1. 신입사원 입문교육 체계도
 - 1단계 : Pre-Learning (On-Line)
 - 2단계 : 집합교육 (Off-Line)
 - 3단계 : Post-Learning (On-Line)
 - 4단계 : Follow-up 교육 (Off-Line)
2. 경력사원 입문교육 & 신입임원 교육

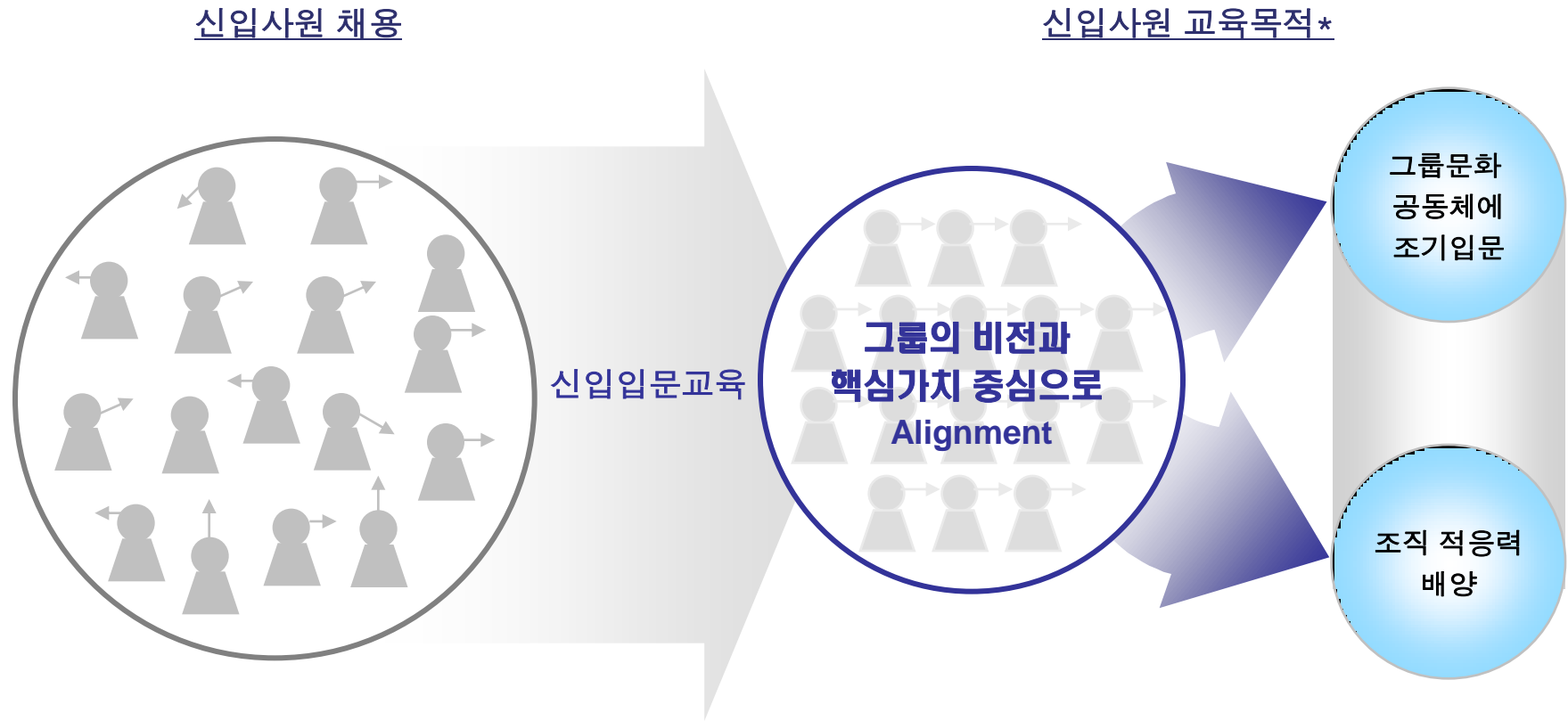
III

시사점

1. 회사의 니즈(교육 필요성)

I. 목적 및 방향

신입사원 입문교육을 통하여 단기간에 조직 적응력을 배양하고, 그룹의 비전과 핵심가치를 중심으로 Alignment하여 그룹문화 공동체에 조기 입문토록 함



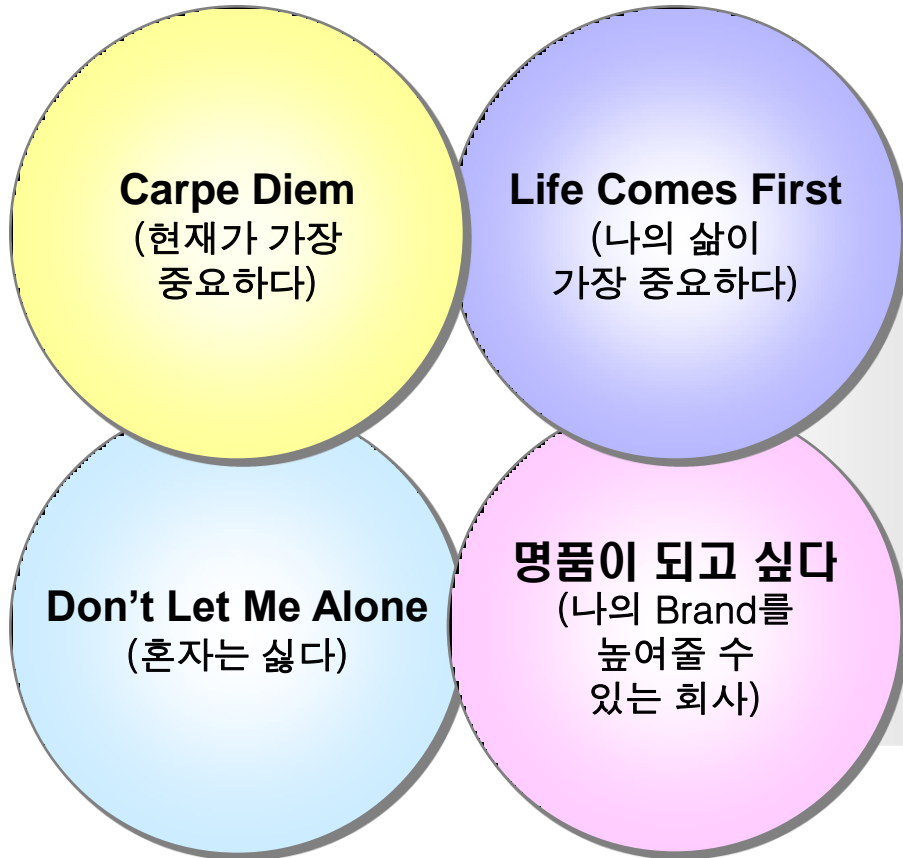
☞ “신 인적자원 관리론 (박경문, 최승욱 저 무역경영사)

2. 학습자(신입사원) 특성

I. 목적 및 방향

최근 신입사원들의 특징 및 특성분석을 토대로 신입사원 교육의 방향성 도출

신세대의 특징



신입사원의 강·약점

신입사원의 강점

- 자신이 좋아하는 일에 대한 열정
- 참신한 아이디어의 발산
- 개성표현
- 디지털 문화가 강함

신입사원의 약점

- 집단 이익보다 '나' 개인 이익 중시
- 대면관계에서 대인관계 Skill 부족
- 표피적인 사고방식
- 미래보다 현재를 중시
- 내 탓보다 네 탓 현상

☞ (1) 신세대 이런 직장을 원한다 (LG경제연구원)
(2) 최근 신입사원 동향과 혁신방향 (유영만, 인사관리)

☞ (1) 255개 기업 인사담당자 조사 (리크루트)
(2) 최근 신입사원 동향과 혁신방향 (유영만, 인사관리)

3. 교육목적 및 방향성 정립

I. 목적 및 방향

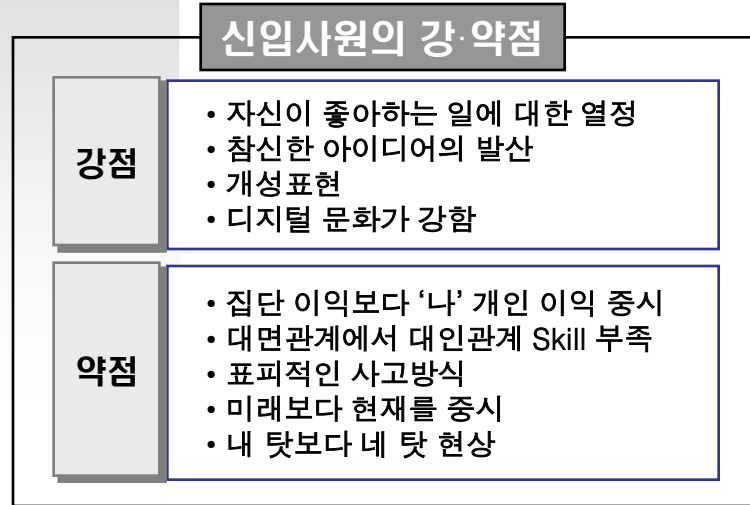
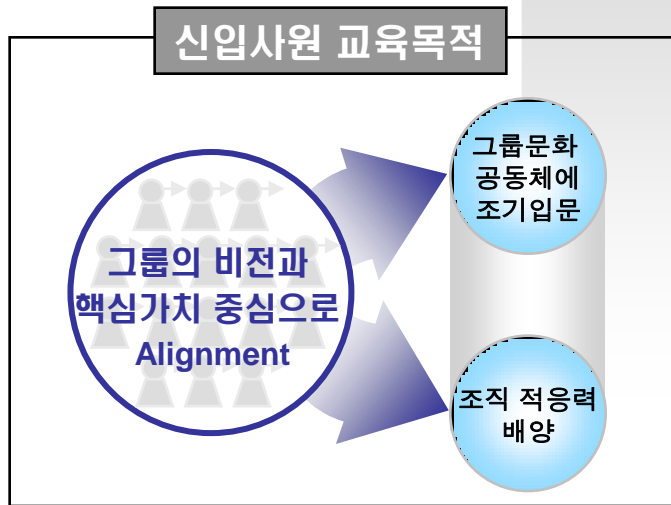
회사의 니즈와 학습자(신입사원) 특성분석을 바탕으로 신입사원 교육의 목적 및 방향성 정립

교육내용

- 1 개인이 아닌 조직(기업)에 대한 이해
- 2 팀워크의 중요성과 필요성 (조직 적응력)
- 3 비전 및 핵심가치의 내재화
- 4 자신과 회사의 미래에 대한 비전제시

교육방법

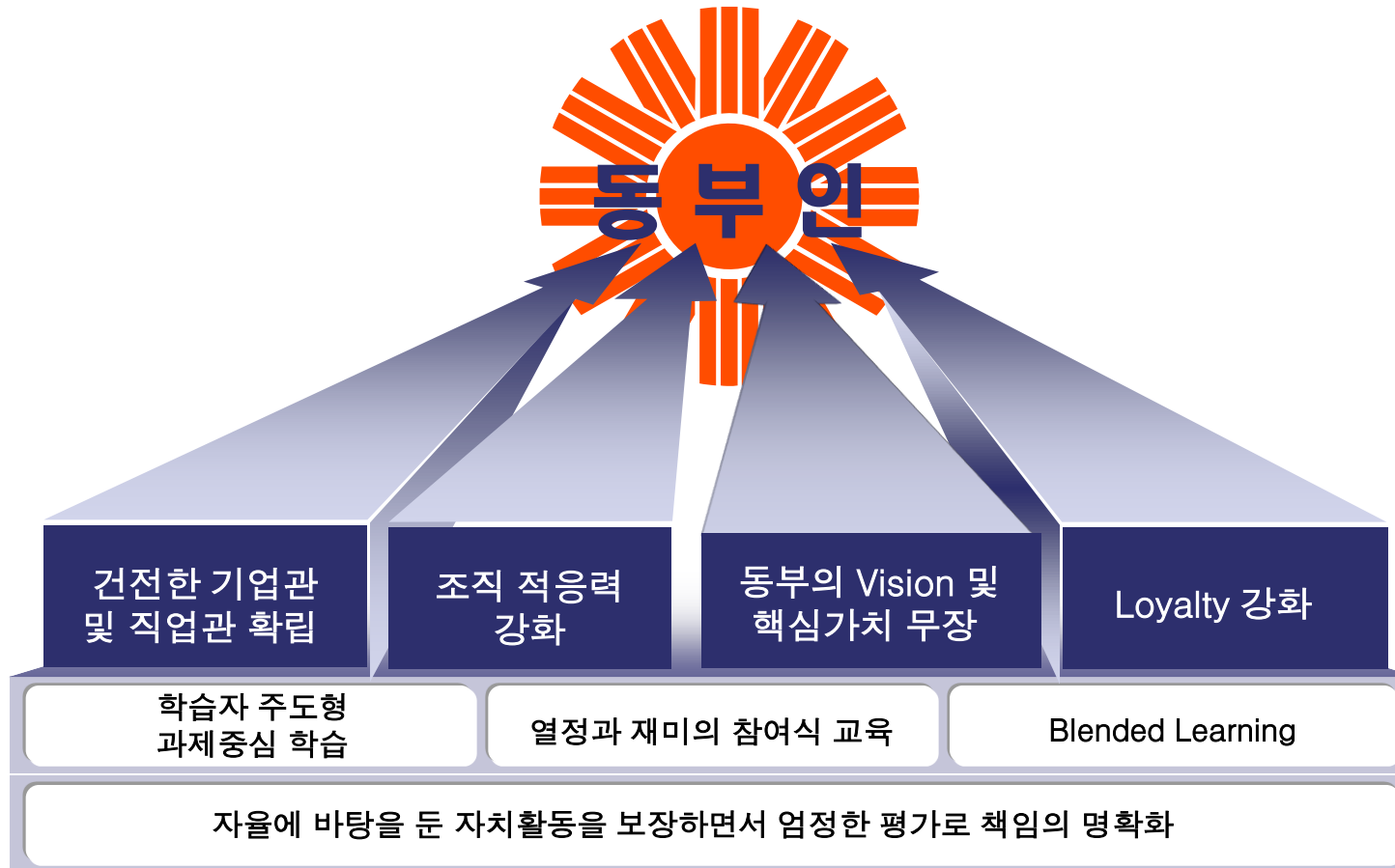
- 열정과 참여를 유도하는 ‘깨달음의 교육’ 지향 (감성적 접근 → 교육 몰입도 제고)
- 자발적, 협동적 학습 방법 (목표 제시 → 스스로 해결)
- Project 중심의 Action Learning (과제 부여 → 팀워크 형성·발휘 → 과제해결)
- Blended Learning 중심의 교육 (최적의 솔루션 → 학습효과 극대화)



4. 동부그룹의 교육목적

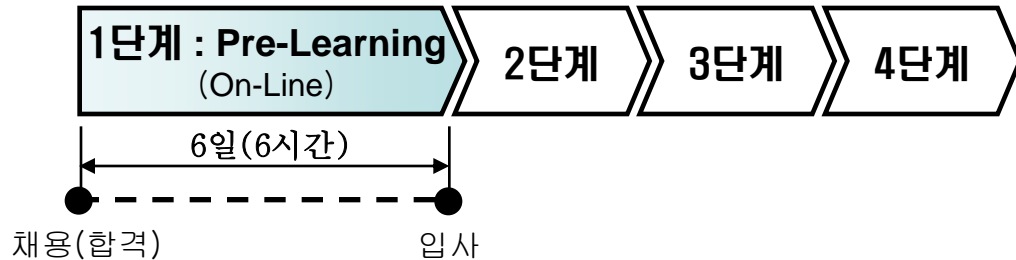
I. 목적 및 방향

“건전한 기업관 및 직업관의 확립, 조직 적응력 강화, 동부의 Vision 및 핵심가치의 무장, Loyalty 강화”의 4개 축을 교육과정으로 구성하여 **신입사원을 동부인化**함



1단계 : Pre-Learning (On-Line)

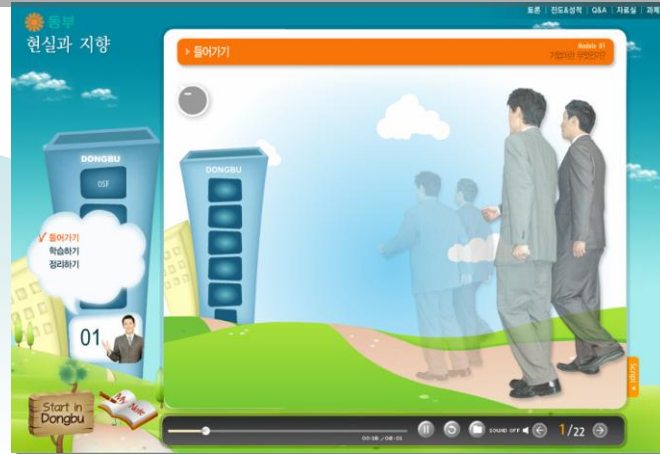
채용(합격 발표) 시점부터 예비 동부인으로서 ‘그룹 전반에 대한 이해’를 도모하기 위해 On-Line 사전학습 과정 및 도서학습을 운영함



동부에 대한 이해

- 동부의 현실과 지향
 - 기업에 대한 올바른 이해 (본질과 의미, 기업가 정신)
 - 동부의 경영이념, 핵심가치
 - 동부의 어제 (역사와 발자취)
 - 동부의 오늘 (현황)
 - 동부의 내일 (비전과 지향점)
 - 내가 만드는 동부 (임파워드 동부)

On-Line 학습

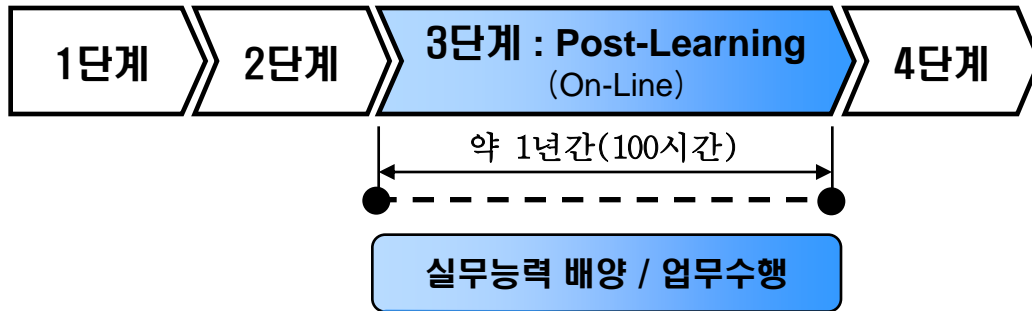


도서 학습



3단계 : Post-Learning (On-Line)

집합교육 이후부터 약 1년간의 신입사원 기간 동안 On-Line 사후학습을 통해
고유 업무수행과 함께 실무능력을 집중 배양함



윤리경영	성과주의 경영	6시그마 GB과정	마케팅 과정	회계 과정
------	---------	-----------	--------	-------

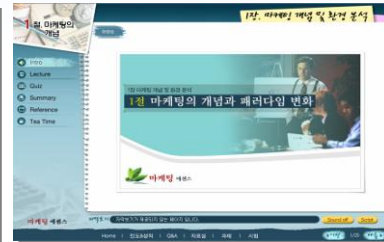
- 기업의 본질 재조명
- 직업과 윤리
- 윤리경영의 이해와 실천
- 동부의 윤리경영

- 성과주의 경영 개요
- 성과주의 인사시스템
- 성과관리 시스템
- 성과주의 경영 적용

- 기업의 본질에 대한 재조명
- 직업과 윤리
- 윤리경영의 이해와 실천
- 동부의 윤리경영

- 마케팅 개념 및 환경분석
- 마케팅 전략수립
- 마케팅 기법 및 Trend 이해

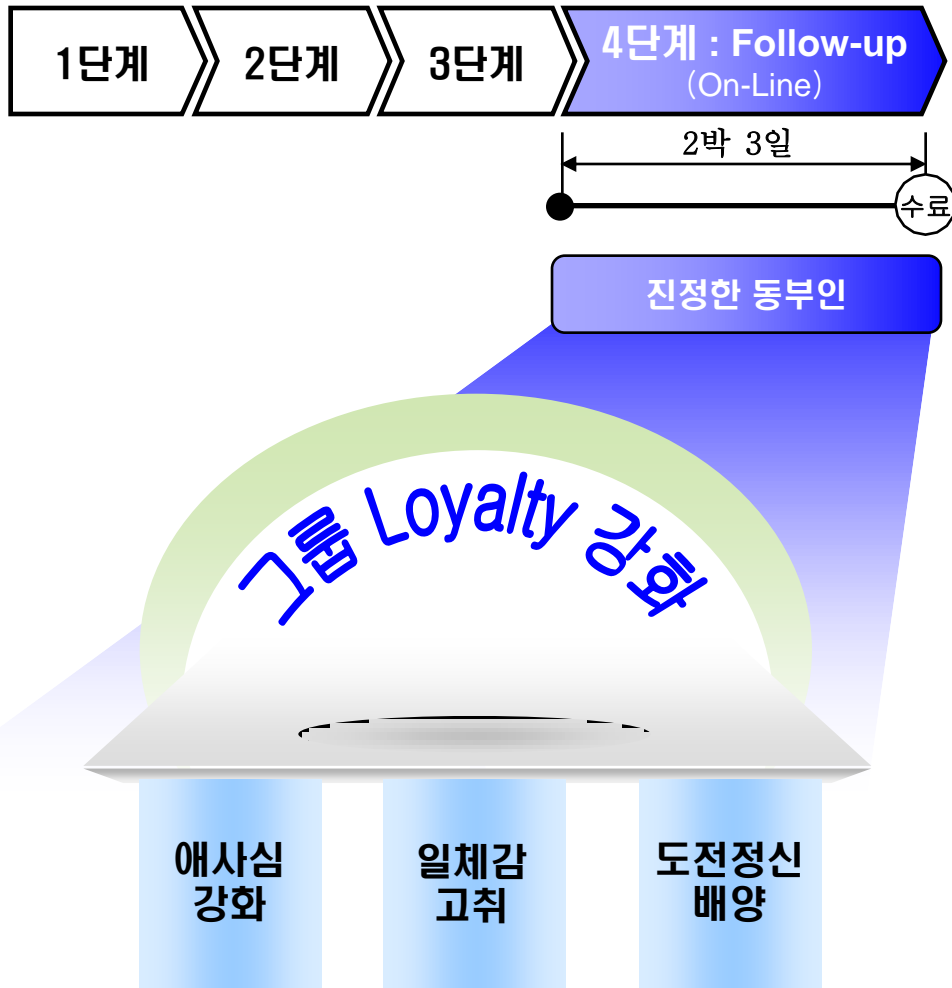
- 대차대조표/손익 계산서/현금흐름표
- 제품 원가/재무분석
- 재무제표 실무분석
- 회계 인사평가



4단계 : Follow-up 교육 (Off-Line)

II. 교육 체계

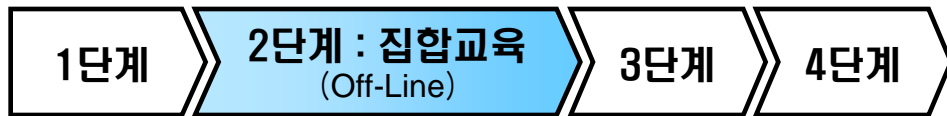
1년간의 신입사원 기간을 훌륭히 보낸 동기간의 우애를 다지고 상호간의 격려를 통해 진정한 동부인으로 거듭나는 신입사원들의 축제를 마련함



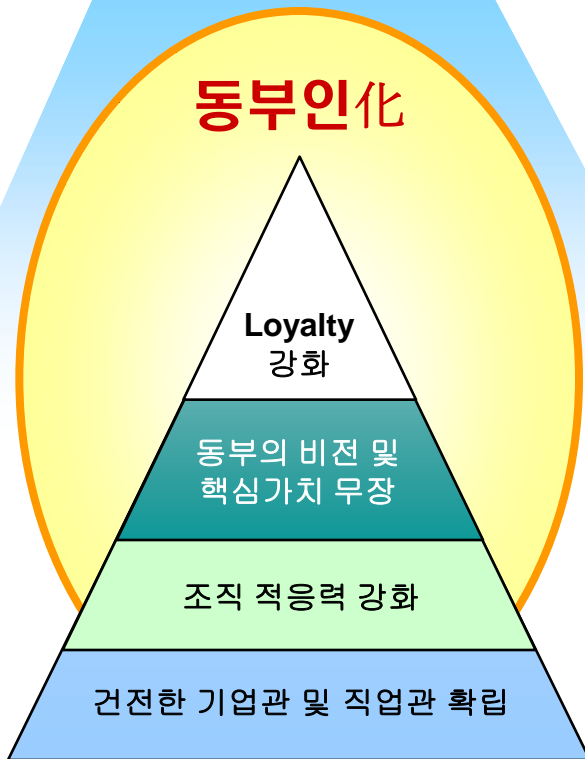
2단계 : 집합교육 – 20박21일 (Off-Line)

II. 교육 체계

신입 입문교육을 통하여 그룹의 비전과 핵심가치를 중심으로 Alignment하여 그룹문화 공동체에 조기 입문토록 하며 나아가 그룹에 대한 애사심과 소속감을 고취시킴

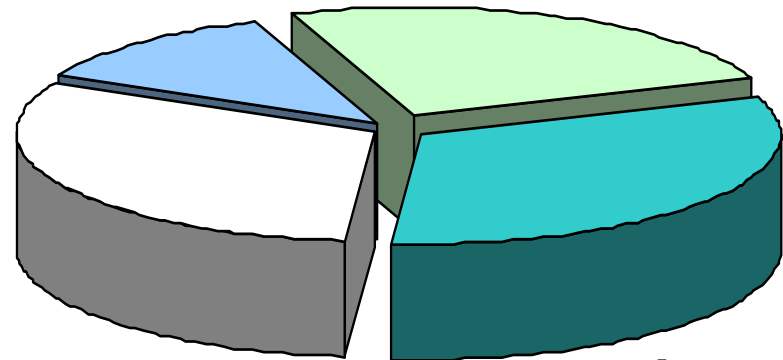


동부인化



[Module I]
12% (25H)

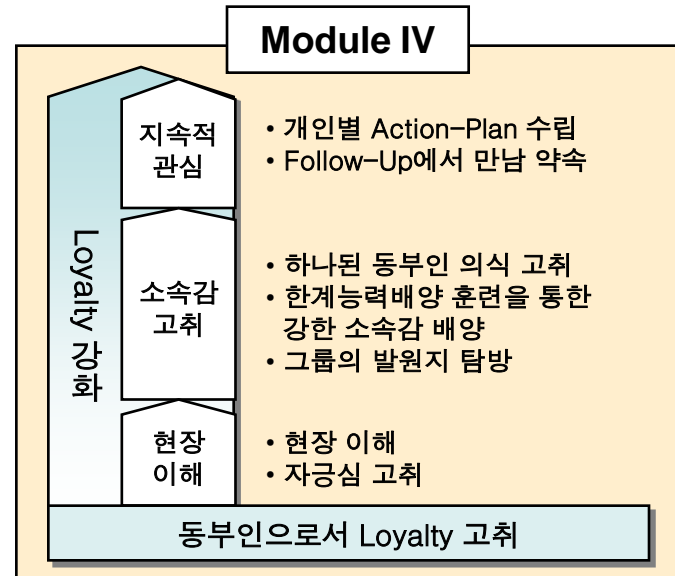
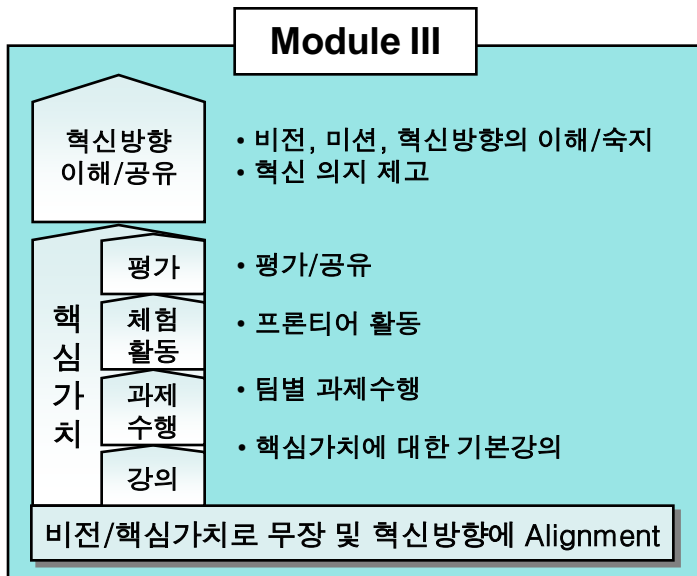
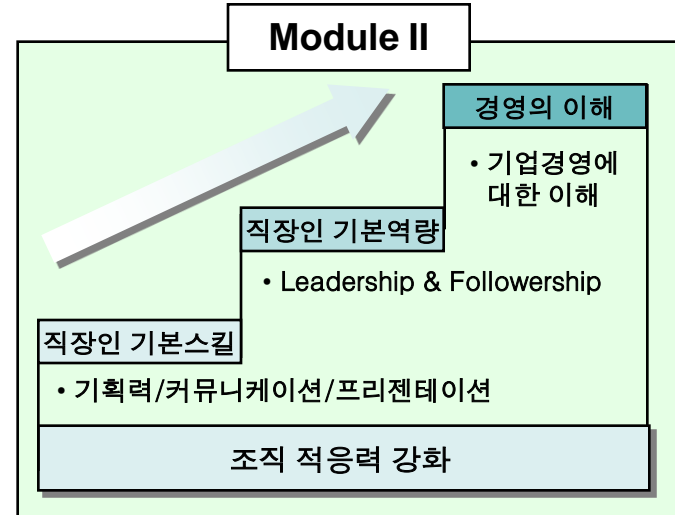
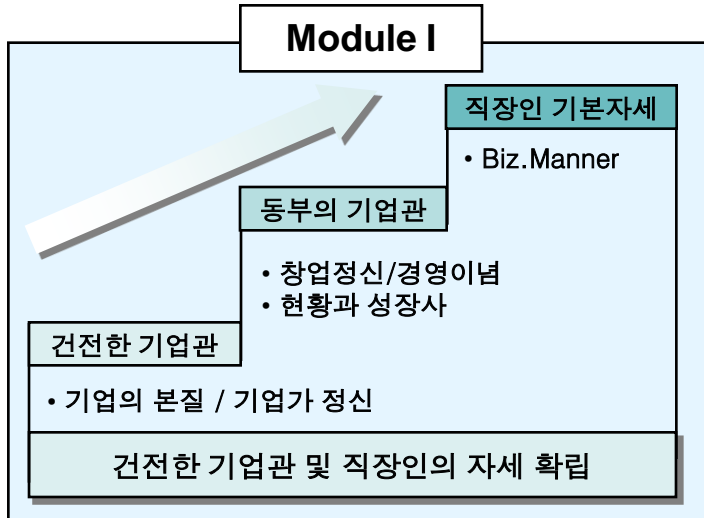
[Module II]
25% (51H)



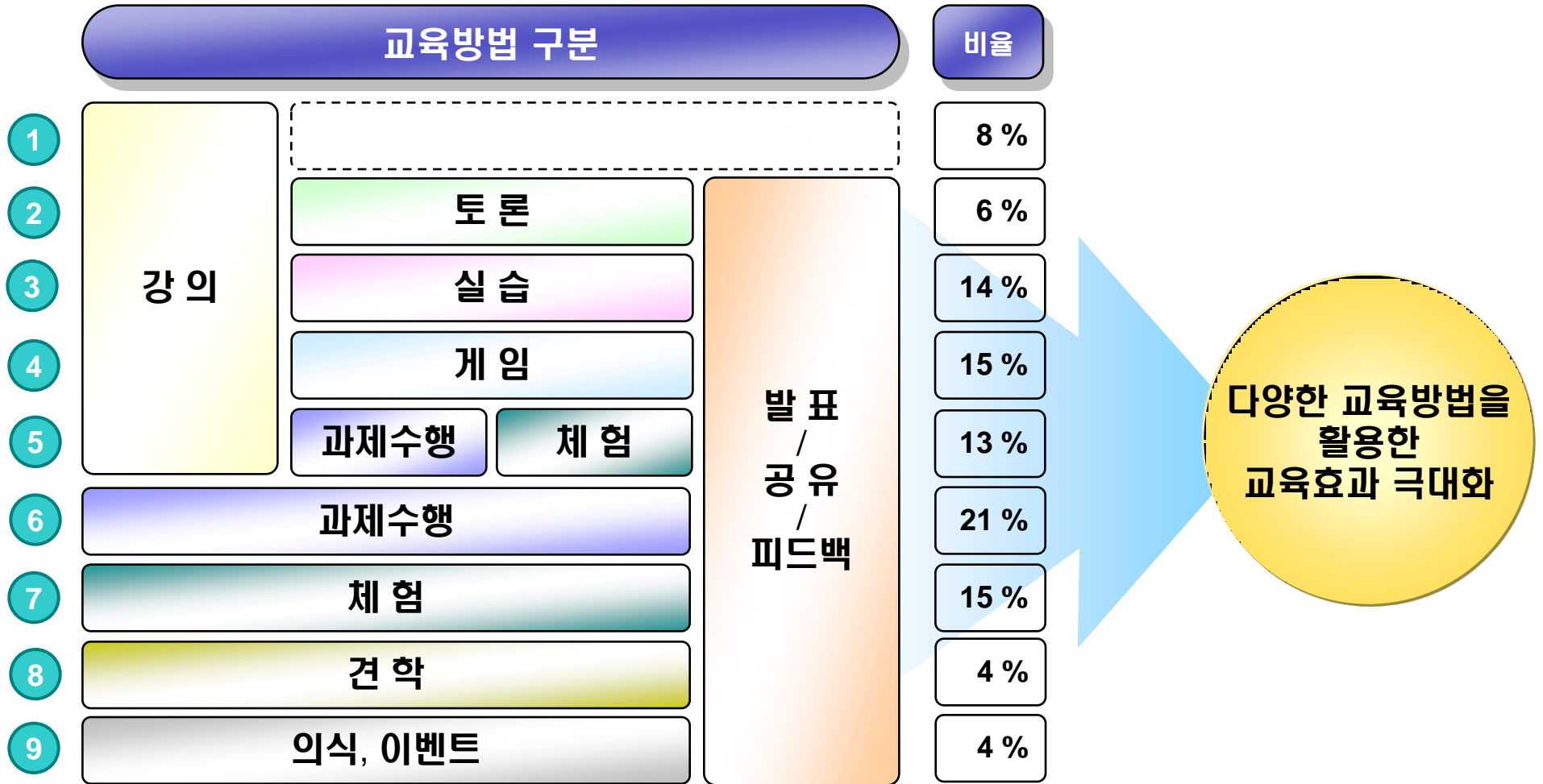
[Module IV]
32% (64H)

[Module III]
31% (63H)

3-1. 교육 내용



3-2. 교육 방법



2단계 : 집합교육 - 20박21일 (Off-Line)

3-3. 교육 프로그램(1/4)

모듈 1. 건전한 기업관 및 직업관 확립

시간	1일차	2일차	3일차	4일차		
		아침행사 및 조식				
08:00	1일차 본사 집결 이동 과정 안내 Meet & Greet	New Start 2007		Biz. Manner (II) - 전화, 인사예절 중식 Biz. Manner (III) -복장, 식사예절 -글로벌 에티켓		
09:00		동부의 건전한 기업관	동부의 창업정신과 경영이념		직장인의 기본예절	
10:00			동부의 현황과 성장사			
11:00		기업에 대한 이해	중식		중식	Biz. Manner (I) -Mind-set -이미지 메이킹
12:00			중식		중식	
13:00			동부인 윤리경영			
14:00			기업관 확립을 위한 주제별 토의 및 발표 - 기업의 본질 - 기업과 기업인 - 기업가 정신			
15:00		직장인의 기본예절				
16:00		석식				
17:00		Team Powering				
18:00		기획	제작 및 연습	발표		
19:00		일일 평가				
20:00						
21:00						
21:30						

2단계 : 집합교육 - 20박21일 (Off-Line)

II. 교육 체계

3-3. 교육 프로그램(2/4)

모듈 2. 조직 적응력 강화

시간	5일차	6일차	7일차	8일차	9일차			
	아침행사 및 조식							
08:00	직장인의 기본스킬	Biz. Skills (I) - 기획력	직장인의 기초지향	Leadership & Followership (강의)	모의경영 실습 - 시험경영	봉사활동		
09:00				Biz. Skills (III) - 프리젠테이션			L & F (W/S I)	
10:00				중식			중식	중식
11:00				Biz. Skills (II) - 커뮤니케이션			Biz. Skills (III) - 프리젠테이션	L & F (W/S II)
12:00	중식	중식	중식	중식				
13:00	Bravo Dongbu (기획)	Bravo Dongbu (제작)	재무/회계 기본	모의경영 실습 - 계획경영				
14:00			마케팅 기본	- 전략경영				
15:00	석식							
16:00	Bravo Dongbu				봉사활동 F/U			
17:00	기획	제작 및 최종 점검	발표					
18:00	일일 평가							
19:00								
20:00								
21:00								
21:30								

2단계 : 집합교육 – 20박21일 (Off-Line)

3-3. 교육 프로그램(4/4)

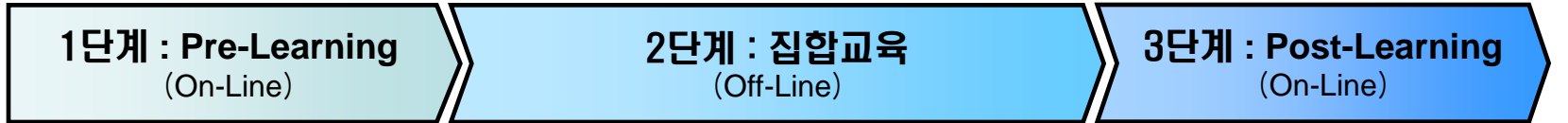
모듈 4. Loyalty 강화

시간	17일차	18일차	19일차	20일차	21일차
	아침행사 및 조식				
08:00	관계사 견학 - 하이텍(반도체) -	동부의 근원을 찾아서	동부의 근원을 찾아서	Festival of Dongbu (최종 리허설)	우리는 동부인
09:00					동부인의 미래 설계
10:00					새로운 출발을 위하여! (최고경영자 특강)
12:00	중 식				
13:00	관계사 견학 - 제강 -	동부의 근원을 찾아서	동부의 근원을 찾아서	Festival of Dongbu (발표)	Re Start 2007
14:00					퇴 소
18:00					
	석 식			하나된 동부인!	
19:00	동부의 근원을 찾아서 O/T	하나된 동부인! O/T	신입사원 재테크 전략		
21:00					

2. 경력사원 입문교육 & 신입임원 교육

II. 교육 체계

경력사원(부장~사원) 및 신입임원을 대상으로 입문교육을 운영함으로써, 동부의 경영이념과 핵심가치 및 경영방침, 혁신방향 등에 대한 이해/공유함



경력사원 입문교육

- 동부의 현실과 지향
- 동부의 윤리경영

- 교육목적
 - 동부의 비전공유 및 핵심가치 무장
 - 조직으로서의 적응력 강화
 - 동부인으로서의 Loyalty 강화
- 교육내용
 - 경영이념, 핵심가치, 현황/성장사 이해
 - 비전과 전략, 혁신방향 공유
 - 프론티어 활동, 근원을 찾아서
- 교육기간 : 4박 5일

- 성과주의 경영
- 6시그마 GB과정(벨트 미인증자)

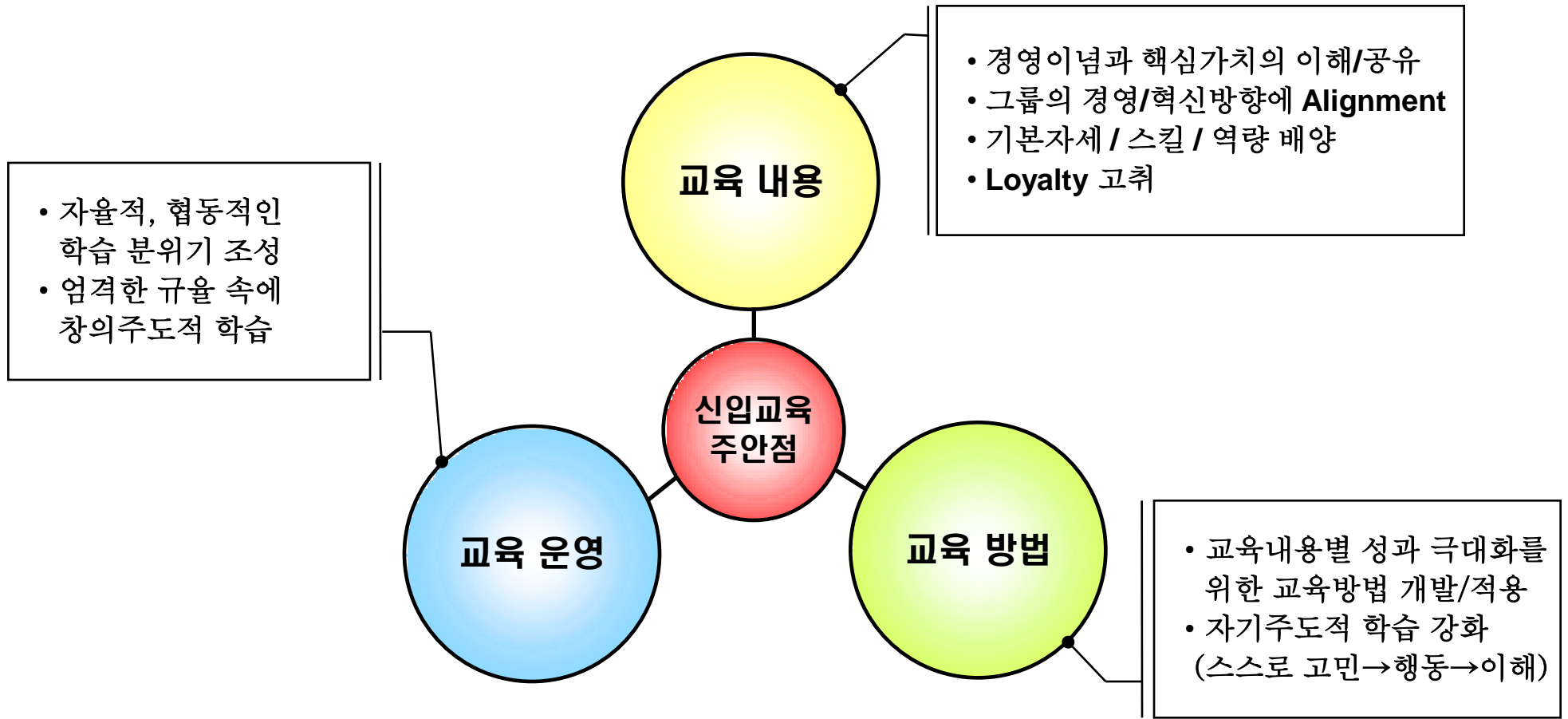
신입임원 교육

- 동부의 현실과 지향
- 동부의 윤리경영

- 교육목적
 - 동부의 비전공유 및 핵심가치 무장
 - 그룹경영의 기본방향과 실행전략 이해
 - 관계사 사업현황 및 주요이슈 파악
- 교육내용
 - 회장경영방침 이해
 - 경영혁신 기본전략과 실행과제
- 교육기간 : 1박 2일

- 성과주의 경영

III. 시사점 (1/2)





From Knowledge To Action

수고하셨습니다 !

